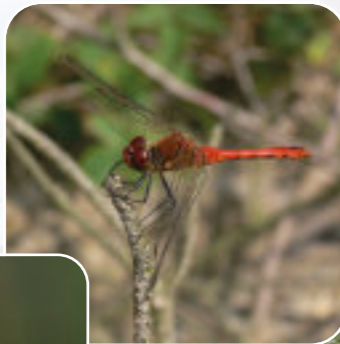
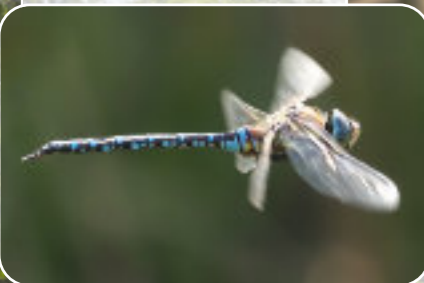


## Beleef de soortenrijkdom

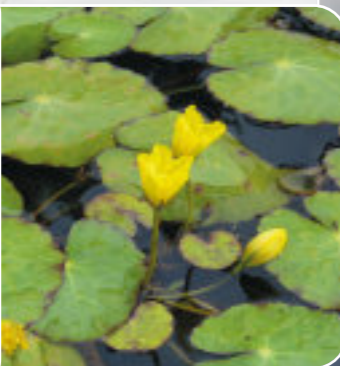
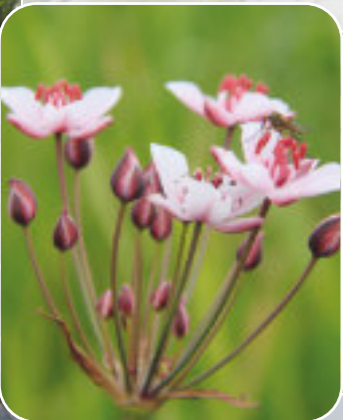
De kolken zijn een paradijs voor libellen. Meer dan 25 soorten zijn in het gebied gesignaleerd. Vanaf het natuurbelevingspad kun je op mooie dagen de **bloedrode Heidelibel** (*Sympetrum sanguineum*) tijdens het zonnen bewonderen, of



genieten van de vliegkunsten van de **paardenbijter** (*Aeshna mixta*).



Ook de rijkdom aan planten in het gebied kun je vanaf het natuurbelevingspad ontdekken. De **zwanenbloem** (*Butomus umbellatus*) als roze accent in de oevervegetatie en de zeldzame **watergentiaan** (*Nymphoides peltata*) temidden van drijvende bladeren zijn slechts twee van de highlights.



## Van het ooibos tot de kolken

Vroeger stond in dit gebied een ooibos, dat echter al ten tijde van de Romeinse bezetting verdween. Door de bouw van dijken werd het overstromingsgebied van de Rijn bruikbaar voor de landbouw.

Tegenwoordig tekenen naast de extensief begraasde weiden veel kleine, ronde watertjes het landschap. Ze zijn stille getuigen van vroeger natuurgeweld, ontstaan als gevolg van dijkdoorbraken bij hoogwater. Als in zo'n geval water het land achter de dijk binnenstroomt, worden door de sterke stroming kuilen in de bodem uitgegraven, de zogeheten kolken.

In dit natuurgebied zijn elf van dergelijke kolken te vinden, die samen met het riviertje Tweestrom en het cultuurlandschap een mozaïek van diverse leefgebieden vormen. Deze rijkdom aan structuren is de basis voor een grote verscheidenheid aan dier- en plantensoorten. Zo komen hier nog verborgen levende amfibieën voor, die het in de rest van ons landschap meestal te droog is.

## Profiel

- Natuurgebied sinds 1987
- Grootte ongeveer 80 hectare
- Deel van EU-vogelbeschermingsgebied 'Unterer Niederrhein'
- Onderdeel van het Europese NATURA 2000-landschap (FFH-gebied)
- formeel onderdeel van natuurgebied Salmorth, dat aan de noordkant aansluit en tot de Rijn loopt

## Gedrag in een natuurgebied



Blijf op wegen en paden



Honden aan de lijn houden



Drones niet toegestaan

## Contact

NABU-Naturschutzstation Niederrhein  
Keekener Str. 12, 47533 Kleve

Telefoon: +49 2821 713 988-0

E-Mail: [info@nabu-naturschutzstation.de](mailto:info@nabu-naturschutzstation.de)

Website: [www.NABU-Naturschutzstation.de](http://www.NABU-Naturschutzstation.de)

Facebook: NABU-Naturschutzstation Niederrhein e.V.

Instagram: [nabunaturschutzniederrhein](https://www.instagram.com/nabunaturschutzniederrhein)

Ein Projekt des LVR-Naturschutz Netzwerks



Biologische Stationen Rheinland



Deze uitgave wordt mogelijk gemaakt door het  
Landschaftsverband Rheinland

## Colofon

©2023, NABU-Naturschutzstation Niederrhein,  
Keekener Str. 12, 47533 Kleve; 1e oplage 12/2023

Redactie: Daniela Kupschus

Vormgeving: Margot den Ouden

Fotografen: Cerff, de Zoete, Frömming, Hardersen,  
Heine, Linke, NABU/Rusch, NABU/Hangmann



# Natuurgebied Rindersche Kolke

Met  
kaart



ca. 1,3 km  
ca. 25 min.

Richting Düffelward en dijk (± 1 km)



Kolken



Planten en leefgebieden

**1** In het voorjaar en de zomer is een blik in de **rietvelden** de moeite waard. Veel broedvogels bouwen hun nesten tussen riestengels of in bosjes in de buurt. Vaak is het lastig om verschillende soorten in het riet te onderscheiden. Hier kan hun gezang helpen. Met deze QR-code kun je het geluid van de in dit gebied veelvoorkomende **kleine karekiet** (*Acrocephalus scirpaceus*) beluisteren.



Vogels



Amfibieën, libellen, zoogdieren



Knotbomen



Rondje langs de Drususdeich en op de dijk langs de Johanna-Sebus-Straße, waarvan het oostelijke en zuidelijke deel grotendeels langs de weg loopt.

7,5 km

Legenda

Natuurbelevingspad geschikt voor fietsers en rolstoelgebruikers



Informatieboard



Observatietip

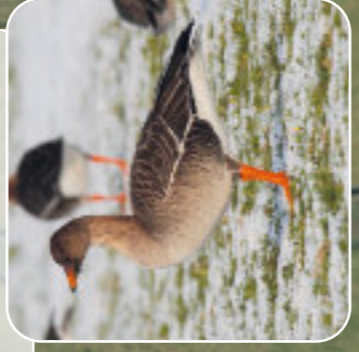
**3**

Het landschap wordt gekenmerkt door natuurvriendelijke heggen en **knotbomen** met hun goed herkenbare kroonvorm. Ze vormen het leefgebied voor veel verschillende diersoorten. Zo gebruiken holenbroeders als de **steenuil** (*Athene noctua*) de knotwilgen als kinderkamer. Met een verrekijker heb je kans ze te zien.



**2**

In de winter wordt het gebied door duizenden Arctische wilde ganzen als rustplaats en overwinteringskwartier gebruikt. Vooral op de velden en de grotere poelen zijn **kolganzen** (*Anser albifrons*) en **rietganzen** (*Anser fabalis*) te zien. Ook zijn er veel eenden en in het broedseizoen zelfs weidevogels te vinden.



**2**

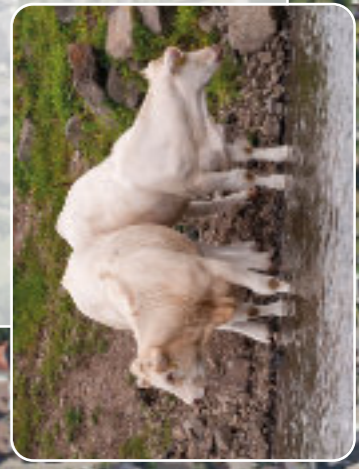


**1**



Drususdeich

Het structureerijke cultuurlandschap wordt met robuuste **Charolais-runderen** extensief begraaud. Extensief betekent dat er slechts weinig dieren op grote oppervlaktes worden gehouden en dat er geen kunstmest en pesticiden worden gebruikt. De beweiding zorgt ervoor dat de oevers open blijven, wat de groei van karakteristieke oeverplanten stimuleert. Vaak kun je de runderen bij het baden of eten bij de kolken observeren.



Parkeerplaats bij de kerk, Drususdeich 72 Kleve; Bushalte Kleve Rindern Grundschule, drie minuten lopen

